

精心做产品      用心做服务



山东精智信息科技有限公司



 <p>无显示探测器</p>	 <p>OLED 显示探测器</p>	 <p>TFT 彩屏显示</p>	 <p>多合一探测器</p>
 <p>手持式 气体检测仪</p>	 <p>独立式气体探测器</p>	 <p>报警控制器</p>	 <p>边缘计算终端</p>

## RGS-600-T01 系列高性能气体报警探测器

### 产品概述

RGS 系列高性能气体探测器采用智能化气体传感器，精度高，灵敏性好，具备连续在线监测能力。整体采用铝合金结构，符合国家防爆标准。本系列气体探测器通过有线方式进行数据传输，支持监控管理软件在远端的实时状态显示。也可选配无线模块将实时的监测数据和报警状态传到指控中心。

### 产品特点

- 采用2.3寸全彩显示大屏，亮度高，细节好，显示界面简洁化、人性化，观测直观，操作方便
- 采用嵌入式32位高性能处理器，检测精度高，运算能力强，响应迅速；
- 开机自检功能，检测各传感器及系统工作状态，并实时显示。智能的温湿度和零点补偿算法确保测量结果的准确性；
- 采用高性能智能传感器，稳定性好，寿命长，可达2-3 年以上；
- 支持PowerBUS总线方式，方便布线，节约成本；
- 具备红外遥控设置功能，通过遥控器可进行菜单设置，安全便捷；
- 支持电流环、电压、RS485等多种方式的实时数据传输，可以多种报警方式准确地发出本地及远程无线报警通知（选配）；
- 支持多种浓度单位的自由设置，如PPM和mg/m<sup>3</sup>，%VOL 和mg/L，高效方便；
- 具备数据自动存储功能，可进行存储参数的设置，数据采用准确的日期时间标识；
- 支持短距离无线传输方式或任何地方不限距离的GPRS无线传输方式；
- 机体采用高强度铝型材，一次压铸成型，适用于复杂恶劣的工业环境；
- 防爆等级为Exd II CT6，国家防爆电气检验中心认证。



## 产品性能

检测气体	空气中的可燃气体，挥发性易燃易爆类气体、有毒有害气体等
测量范围	支持各类型传感器，多种量程的选配
采样方式	自由扩散式——在线式连续检测，自由扩散式的检测方式
显示方式	2.3 寸TFT 全彩大屏
示值误差	≤±3% FS
重复性	≤±1%
响应时间	≤20 秒
恢复时间	≤30 秒（更高要求根据传感器性能）
工作电压	9~36VDC
功率	≤3W（DC24V）
环境压力	86kPa~106kPa
工作温度	-20℃~+55℃（典型值）
工作湿度	10%~95%RH（无凝露）
主体材质	① 壳体：铝合金，耐磨耐腐蚀（复杂恶劣环境可选不锈钢壳体，非防爆环境可选ABS塑料壳体）； ② 气室：采用高强度耐磨耐腐蚀铝型材，坚固耐用（复杂恶劣环境可选配不锈钢气室）
输出信号	① 支持PowerBUS总线，RS485信号输出； ② 三线制4-20mA 电流环信号输出； ③ 1组继电器报警开关量输出：无源触点，容量30V/3A、250VAC/3A； ④ 电压信号输出：0-5V、0-10V 信号输出（选配）；
信号传输方式	①三芯（四芯）屏蔽电缆传输：最远可传输1000 米至2000 米（单芯1平方屏蔽电缆）； ②网口TCP/IP 传输：支持TCP/IP 协议，可网线传输90 米内，通过组网远距离实时传输（选配）； ③光纤传输：最远可传输20 公里至40 公里（光缆单模多芯传输，须配置光纤MODEM），可组网（选配）； ④LORA无线传输：传输距离0 至2 公里，视传输功率及现场环境定（选配）； ⑤GPRS 无线传输：无距离限制，内置模块，通过移动、联通或者电信信号传输，可带短信提醒通知功能（选配）；
报警方式	声光报警，可选配声光报警器，报警声音：>80 分贝
报警值设置	高报值、低报值设置
操作方式	遥控器、按键操作
数据记录	自动存储数据
数据下载	支持RS485 串口测量数据下载
数据校准	2 级以上的目标点校准功能，可设置校准标定值，一键调零
安装方式	壁挂式； 管道式（分抱管式、插管式可选配管道转接螺丝接头，可焊接）
防爆电气	M20转接内螺纹（可选NPT3/4、1/2NPT、G3/4、G1/2 转接内螺纹）
防爆标志	Ex d II CT6 Gb
防护等级	IP66
执行标准	GB15322-2019
尺寸	193mm×140mm×93mm
重量	≤1.25Kg



## RGS-600-M01 系列气体报警探测器

### 产品概述

本探测器支持 4-20mA/RS485/PowerBUS 总线信号输出，运行稳定可靠；采用进口的催化燃烧传感器/电化学传感器，专用的传感器驱动电路，可采集探测多达 30 多种可燃气体、有毒气体，能广泛应用于化工企业、生产企业、以及矿井瓦斯、有毒气体探测等场合。

### 产品特点

- 高品质进口传感器，灵敏度高
- 支持催化燃烧型传感器
- 支持电化学传感器
- 本安电路，安全防爆
- 支持本地调零或标定
- 支持本地声光报警接入功能
- 支持一路报警干接点信号输出
- 12-36V 宽电压输入



### 产品性能

探测气体种类	空气中的可燃气体，挥发性易燃易爆类气体、有毒有害气体等
传感器类型	进口催化燃烧型传感器、电化学传感器
测量范围	0-100%LEL/0-500PPM/0-30%VOL
通信方式	三线制 4-20mA/RS485/PowerBUS
工作电压	12-36VDC
整机功耗	≤3W
工作温度	-20℃~+55℃
工作湿度	≤95%RH
安装方式	壁挂式； 管道式（分抱管式、插管式可选配管道转接螺丝接头，可焊接）
防爆电气	M20 转接内螺纹（可选 NPT3/4、1/2NPT、G3/4、G1/2 转接内螺纹）
防爆标志	Ex d II CT6 Gb
防护等级	IP66
外壳材质	压铸铝合金，静电喷塑，防水防爆
尺寸	193mm×140mm×70mm
重量	≤950g

## RGS-600-L01 系列气体报警探测器

### 产品概述

本探测器采用高性能 OLED 显示，支持 4-20mA/RS485/PowerBUS 总线信号输出，运行稳定可靠；采用进口的催化燃烧传感器/电化学传感器，专用的传感器驱动电路，可采集探测多达 30 多种可燃气体、有毒气体，能广泛应用于化工企业、生产企业、以及矿井瓦斯、有毒气体探测等场合。

### 产品特点

- 1.3 寸高性能 OLED 屏高清显示
- 高品质进口传感器，灵敏度高
- 支持催化燃烧型传感器
- 支持电化学传感器
- 本安电路，安全防爆
- 支持本地调零或标定
- 支持本地声光报警接入功能
- 支持一路报警干接点信号输出
- 12-36V 宽电压输入



### 产品性能

探测气体种类	空气中的可燃气体，挥发性易燃易爆类气体、有毒有害气体等
传感器类型	进口催化燃烧型传感器、电化学传感器
测量范围	0-100%LEL/0-500PPM/0-30%VOL
通信方式	三线制 4-20mA/RS485/PowerBUS
工作电压	12-36VDC
整机功耗	≤3W
工作温度	-20℃~+55℃
工作湿度	≤95%RH
安装方式	壁挂式； 管道式（分抱管式、插管式可选配管道转接螺丝接头，可焊接）
防爆电气	M20 转接内螺纹（可选 NPT3/4、1/2NPT、G3/4、G1/2 转接内螺纹）
防爆标志	Ex d II CT6 Gb
防护等级	IP66
执行标准	GB15322-2019
外壳材质	压铸铝合金，静电喷塑，防水防爆
尺寸	193mm×140mm×93mm
重量	≤1.25Kg

## RGS-600-L01D 系列气体报警探测器

### 产品概述

本地 220VAC 适配器供电，无需布线，插电即用，采用高性能 OLED 显示屏，进口的催化燃烧传感器/电化学传感器，专用的传感器驱动电路，可采集探测多达 30 多种可燃气体、有毒气体，能广泛应用于餐饮业、化工企业、生产企业、以及矿井瓦斯、有毒气体探测等场合。

### 产品特点

- 1.3 寸高性能 OLED 屏高清显示
- 220VAC 电源适配器独立供电
- 高品质进口传感器，灵敏度高
- 支持催化燃烧型传感器
- 支持电化学传感器
- 本安电路，安全防爆
- 支持本地调零或标定
- 支持本地声光报警接入功能
- 支持一路报警干接点信号输出



### 产品性能

探测气体种类	空气中的可燃气体，挥发性易燃易爆类气体、有毒有害气体等
传感器类型	进口催化燃烧型传感器、电化学传感器
测量范围	0-100%LEL/0-500PPM/0-30%VOL
工作电压	12-36VDC
整机功耗	≤3W
工作温度	-20℃~+55℃
工作湿度	≤95%RH
安装方式	壁挂式； 管道式（分抱管式、插管式可选配管道转接螺丝接头，可焊接）
防爆电气	M20 转接内螺纹（可选 NPT3/4、1/2NPT、G3/4、G1/2 转接内螺纹）
防爆标志	Ex d II CT6 Gb
防护等级	IP66
执行标准	GB15322-2019
外壳材质	压铸铝合金，静电喷塑，防水防爆
尺寸	193mm×140mm×93mm
重量	≤1.25Kg

## RGS-600-T0N 系列多合一气体报警探测器

### 产品概述

高性能多合一气体探测器采用智能化气体传感器，精度高，灵敏性好，具备连续在线监测能力。整体采用铝合金结构，符合国家防爆标准。本气体探测器通过有线方式进行数据传输，支持监控管理软件在远端的实时状态显示。



### 产品特点

- 进口高灵敏度传感器
- 本地人机交互，TFT 全彩大屏显示
- 支持 RS485、4-20mA、PowerBUS 总线通信
- 支持标准 ModBUS 协议
- 支持本地声光报警
- 支持两路报警干接点信号输出
- 检测气体类型可按需配置
- 支持多种浓度单位的自由设置，如PPM和mg/m<sup>3</sup>，%VOL 和mg/L，高效方便
- 采用嵌入式32位高性能处理器，检测精度高，运算能力强，响应迅速
- 具备数据自动存储功能，可进行存储参数的设置，数据采用准确的日期时间标识
- 机体采用高强度铝型材，一次压铸成型，适用于复杂恶劣的工业环境
- 防爆等级为Exd II CT6，国家防爆电气检验中心认证





## 产品性能

检测气体	甲烷	硫化氢	一氧化碳	氧气
测量范围	0-100%LEL	0-100PPM	0-1000PPM	0-30%VOL
采样方式	自由扩散式——在线式连续检测，自由扩散式的检测方式			
显示方式	2.3寸TFT 全彩大屏			
示值误差	≤±3% FS			
重复性	≤±1%			
响应时间	≤20 秒			
恢复时间	≤30 秒			
供电电源	18~36VDC			
功率	≤4W (DC24V)			
环境压力	86kPa~106kPa			
工作温度	-20℃~+55℃ (典型值)			
工作湿度	10%~95%RH (无凝露)			
主体材质	(1) 壳体: 铝合金, 耐磨耐腐蚀 (复杂恶劣环境可选不锈钢壳体, 非防爆环境可选ABS塑料壳体) (2) 气室: 采用高强度耐磨耐腐蚀铝型材, 坚固耐用 (复杂恶劣环境可选配不锈钢气室)			
输出信号	(1) 支持PowerBUS总线 (2) RS485信号输出 (3) 三线制4-20mA电流环信号输出 (4) 1组继电器报警开关量输出: 无源触点, 容量30V/3A、250VAC/3A			
报警方式	声光报警, 可选配声光报警器, 报警声音: >80 分贝			
报警值设置	高报值、低报值设置			
安装方式	壁挂式 管道式 (分抱管式、插管式可选配管道转接螺丝接头, 可焊接)			
防爆电气	M20转接内螺纹 (可选NPT3/4、1/2NPT、G3/4、G1/2 转接内螺纹)			
防爆标志	Ex d II CT6 Gb			
防护等级	IP66			
执行标准	GB15322-2019			
尺寸	255mm×135mm×93mm (二合一)	255mm×165mm×93mm (三合一)	255mm×225mm×93mm (四合一)	
重量	≤1.85Kg (二合一)	≤2.05Kg (三合一)	≤2.1Kg (四合一)	

## PT80 手持式四合一气体检测仪

### 产品概述

本检测仪广泛应用于石油、化工、环保、冶金、炼化、燃气、生化医药农业、消防、考古等需要安全监测有毒有害、防爆炸行业和场所。检测仪能有效预测危险气体浓度报警，保证工作人员的生命安全不受威胁，生产设备不受损失。

还可根据需求安装外置泵，通过泵吸式抽气获得更精准的气体浓度检测。

### 产品特点

- LCD 显示器实时显示
- 真人语音播报提醒
- 高强度工程塑料外壳，强度高，抗震性好
- 防尘、防水溅、防爆
- 支持报警信息存储及记录查询
- 支持中英文界面显示及提示
- 使用简单，维护方便



### 产品性能

气体种类	可燃气体	硫化氢	一氧化碳	氧气
	0-100%LEL	0-100PPM	0-1000PPM	0-30%VOL
工作电压	锂电池供电，DC3.7V			
响应时间	<30s			
显示误差	≤±5%FS			
显示方式	液晶显示，灯光、振动、语音提示			
工作温度	-20℃-50℃			
工作湿度	<95%RH			
待机时间	8 小时			
防护等级	IP65			
外观尺寸	140mm x 73mm x 32mm			
重量	210g			

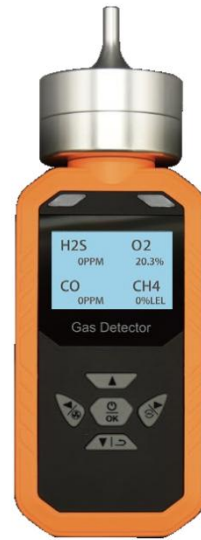
## PT400 手持式四合一气体检测仪

### 产品概述

四合一泵吸式语音型气体检测仪是一种可连续使用检测泄漏气体浓度的安全型设备。采用了先进的集成电路技术、32位嵌入式微机芯片控制，内置超高分辨率ADC检测专用芯片，计算速度更快，测试数据更精确稳定，具有优秀的灵敏度和出色的重复性，反应速度快、抗干扰能力强。

### 产品特点

- 2.4寸高清液晶屏
- 真人语音播报提醒
- 高强度工程塑料外壳，强度高，抗震性好
- 防尘、防水溅、防爆
- 支持报警信息存储及记录查询
- 内置高性能优质吸气泵
- 支持中英文界面显示及提示
- 内置1800mAH大容量锂电池
- 使用简单，维护方便



### 产品性能

气体种类	可燃气体	硫化氢	一氧化碳	氧气
	0-100%LEL	0-100PPM	0-1000PPM	0-30%VOL
工作电压	3.7V (1800mAH 可充电锂电池)			
响应时间	<30s			
显示误差	≤±5%FS			
显示方式	液晶显示，灯光、振动、语音提示			
工作温度	-20℃-50℃			
工作湿度	<95%RH			
待机时间	8 小时			
防护等级	IP65			
外观尺寸	180mm x 68mm x 26mm			
重量	330g			

## SGM 系列报警控制器

### 产品概述

SGM 系列报警控制器，基于模块式设计，集成 ARM+DSP 双核 CPU，数据处理能力强大，运行稳定可靠。采用 RTOS 系统，自带软件看门狗，全天候运行，永不死机。本控制器支持 4-20mA 信号测量，集成安装于机柜内使用，满足不同行业应用需求，是 GDS 系统配套的首选方案。

### 产品特点

- 符合 GB16808-2018 标准
- 友好人机操作方式
- 看门狗功能，7\*24 小时运行
- FREE RTOS 实时系统
- 支持两路干结点输出
- 高分贝的报警声音
- 历史数据存储功能
- 低功耗运行方式
- DTL-645 协议



### 产品性能

输入检测	4-20mA
工作电压	DC24V ± 25%
整机功耗	≤5W
响应时间	≤10S
信号输出	4-20mA 信号
	RS485 信号
	开关量信号：标配两组继电器，容量 250VAC/3A
传输方式	3 芯电缆传输
浓度单位	%LEL、PPM、%VOL
报警方式	现场声光报警，电脑数据采集软件报警
工作温度	-10℃ ~ +50℃
工作湿度	≤95%RH
安装方式	内嵌式
尺寸	198mm × 60mm × 35mm
重量	≤350g

## JZK 系列报警控制器

### 产品概述

本气体报警控制器是总线型气体泄漏报警监控设备，可接入 1-99 路总线型探测器，实时显示各路数据。具备数据存储、故障报警、与云服务通信、与消防系统联动等功能。适用于燃气机房、生产企业、餐饮饭店、加气站、化工石油、住宅小区、矿山电力等气体使用场所，是我公司最新研制的嵌入式监控产品之一。本产品采用 RTOS 实时操作系统，多任务处理的方式，可靠性高，稳定性好。

### 产品特点

- 符合 GB16808-2018 新国标
- 两总线信号传输：M+ M-两线供电+通信一体
- 清晰直观中文液晶大屏显示
- 精确浓度显示，具备调零、标定探测器功能
- 高达 1000 条报警记录存储
- RTOS 实时系统，多任务运行方式
- RS485 总线通信，支持 DTL645/MODBUS 协议
- 实时时钟显示，掉电不丢失
- 报警点可设置，掉电不丢失
- 主电与备电（选配）双路支持，自动切换供电方式
- 可选择多种信号输出，（无源开关量，常开与常闭，常保持与脉冲）
- 支持与后台系统在线调试
- 支持探测器数量、类型的搜索及记忆
- 支持消防系统联动功能
- 支持本地复位、消音功能



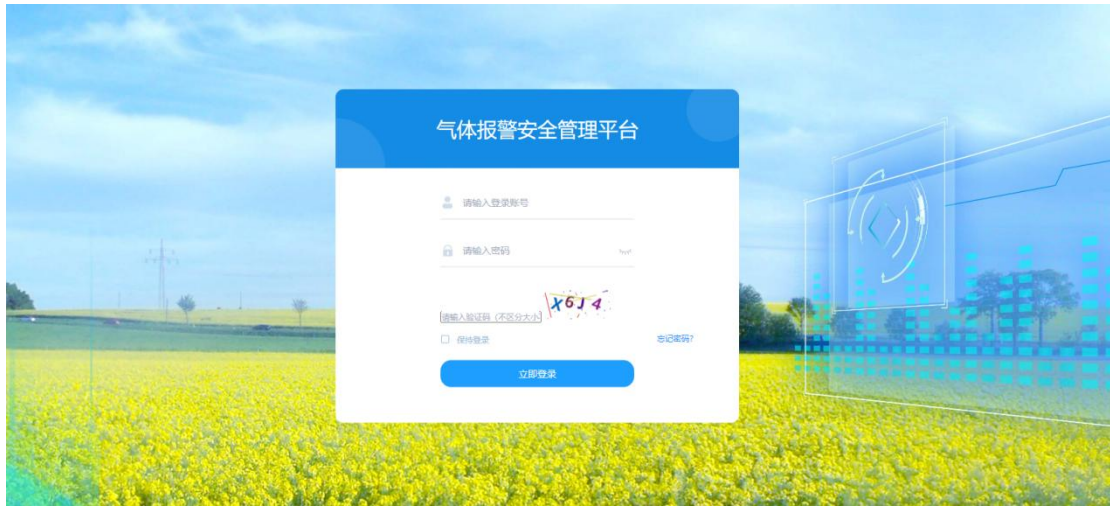


## 产品性能

工作电压	AC220V±15%，（50HZ±1%）
备电电压	DC36V/3AH（选配功能）
整机功耗	≤10W
响应时间	≤10S
存储空间	32MB
物理地址	01-99
接入探测器数量	1-99 个
上位通信接口	RS485 总线通信（支持 Modbus 协议）
信号传输	PowerBus 总线
信号最远传输距离	≤800m
连接线缆	≥RVS2*2.5mm <sup>2</sup> （双绞线）
浓度单位	%LEL、PPM、%VOL
报警方式	声光报警
工作温度	-20℃~+50℃
工作湿度	≤93%RH
联动输出	两组继电器输出（容量 5A/250VAC 或 5A/30VDC），默认为常保持、脉冲无缘开关量各一组
安装方式	非防爆场合的壁挂式安装
尺寸	280mm×210mm×75mm
重量	≤2.5kg（不含电池）
产品类型	多路、非防爆型、壁挂式气体报警控制器

## 气体报警安全管理平台

气体报警安全管理平台是我公司针对网络型报警器，研发的远程云服务管理系统，整体采用 SCADA 系统思想设计，高度模块化设计：前端网络前置模块，数据处理模块，数据库管理模块，WEB 服务后台模块，各模块相对独立，采用软总线连接，具有高度扩展功能。

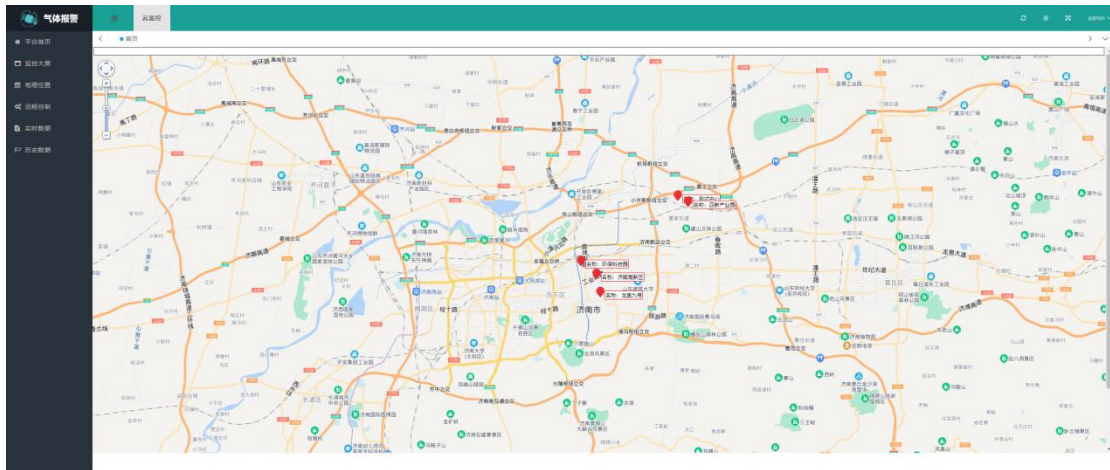


本系统能稳定地运行在 WINDOWS，LINUX 等多个平台，采用跨平台的 C++ 框架设计，保证平台运行效率；前端部分采用 HTML 5 设计，交互方便，适合多个平台下访问使用。

### 产品特点

- 采用 html5 设计, WEB 式访问
- 支持负载均衡, 系统健壮性高
- 可打包成客户端安装在本地
- 实时短信, 声音等多种报警
- GDS 系统可部署在云服务上
- 支持设置在线列表功能
- GDS 系统也可在本地单机部署
- 远程遥控多个主控制器功能
- 支持 WINDOWS, LINUX 系统部署
- 高并发网络设计
- 业务开放设置, 配置系统信息
- 支持多种协议接入
- 实时数据库与历史数据库分开
- 数据库集群, 数据长期保存

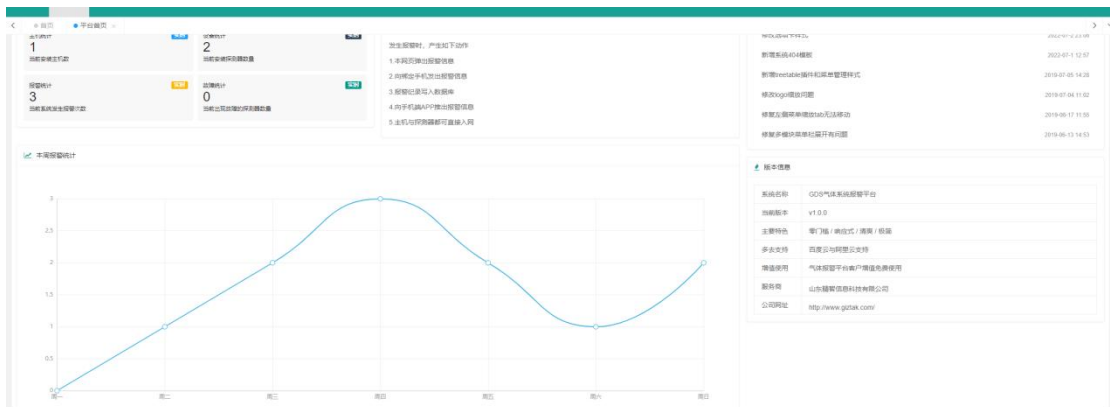
## 界面介绍



气体探测器分布



历史记录查询



状态信息统计

## SGL10 系列声光报警灯

### 产品概述

SGL 系列声光报警灯，基于经典的微电子技术研制而成，适应 15-36V 的宽电压输入，采用超高亮 LED 发光二极管和专用红色 LED 防护灯罩，多角度清晰可见，具备有效的警示作用。壳体材质为 304 不锈钢，具备防水、抗震、耐腐蚀等特性，坚固耐用。

不锈钢声光报警灯可广泛应用于冶金、石油、石化、矿山、化工、轻工、焦化、市政、煤气、制药、污水处理及许多特殊行业和领域。

### 产品特点

- 不锈钢壳体，防水、抗震、防爆、耐腐蚀
- 专用材料灯罩，坚固耐用
- 长寿命，超稳定
- 高亮 LED 指示，全方位清晰可见
- 超稳定，长寿命
- 交流滤波，声音清晰，穿透力强
- 大分贝报警音，警示效果明显



### 产品性能

声音信号	≥85dB
光电信号	红色 2400±200mcd
工作电流	≤21mA
工作电压	DC24V±20%
壳体材质	304 不锈钢
工作温度	-40℃~+85℃
工作湿度	≤95%RH
螺纹接口	G1/2、G3/4、M20×1.5、NPT3/4
防护等级	IP65
外形尺寸	98mm×37mm×65mm
重量	≤0.35kg

## MED20 无线数据采集终端

### 产品概述

MED20 数据采集终端内置丰富的网络通信协议，支持移动、电信、联通全网通，是先进无线数据传输产品，可以方便集成到自己的设备系统中。支持 TTL 串口、RS485 等通讯方式，支持 TCP/UDP/MOTT/阿里云 IOT 等协议，支持 9-36V 宽压供电，具备良好的环境适应性。

### 产品特点

- 支持 9-36V 宽电压供电
- 支持 -35℃~70℃ 工作环境温度
- 支持 3.3V TTL 串口/RS485 通讯方式
- 支持 4G 全网通
- 支持注册信息/心跳包/自动采集任务功能
- 支持 TCP/UDP/MOTT/阿里云 IOT 等协议
- 自动维护网络，断网情况下具备自动尝试恢复



### 产品性能

支持频段	支持 4G 全网通，LTE-FDD:B1/B3/B5/B8 LTE-TDD:B34/B38/B39/B40/B4
网络速度	最大上行速率 5Mbps，最大下行速率 10Mbps
供电电压	9-36V
工作电流	平均 50mA
工作温度	-35℃~70℃
工作湿度	5%~95%RH（无凝结）
防静电能力	接触放电±8KV，空气放电±15KV
RS232/TTL	支持波特率 1200-115200
RS485	支持波特率 1200-115200
接口规格	2EDG-3.81-7P
串口上行缓存	4K
串口下行缓存	4K
网络通道数	最大 8 路
支持协议	TCP/UDP/MOTT/阿里云 IOT
其它功能	基站定位、心跳包/自定义心跳包/设备识别码/时间同步



## 常见气体类型及量程

检测气体	量程
可燃气	0-100%LEL
氨气	0-100PPM
一氧化碳	0-500PPM
二氧化碳	0-5000PPM
氧气	0-30%VOL
乙炔	0-100%LEL
硫化氢	0-100PPM
氯气	0-50PPM
二氧化硫	0-20PPM
氮气	0-100%VOL
酒精	0-100%LEL
TVOC	0-1000PPB
臭氧	0-50PPM
二氧化氮	0-20PPM
六氟化硫	0-3000PPM
环氧乙烷	0-500PPM
二氧化氯	0-20PPM
高温可燃气	0-100%LEL
甲醛	0-2PPM
联氨	0-50PPM
有毒氢气	0-1000PPM
温度	-40℃~+80℃
湿度	0~100RH%

注：其他气体及量程可咨询厂家

## 山东精智信息科技有限公司

地址：山东省济南市高新区正丰路 554 号 E 座北 303

电话：0531-82896800, 15628882662, 13964142749

网址：[www.giztak.com](http://www.giztak.com)